

みるきい★ファミサポ通信

Vol.1

平成30年10月1日
発行



お問い合わせ

社会福祉法人 安芸市社会福祉協議会
〒784-0007 安芸市寿町2-8

TEL : 0887-34-3540

FAX : 0887-35-8549

E-mail : aki-fs@aki-wel.or.jp

担当 : 中西・北野

コンテンツ

- まかせて会員養成講習会の報告
- アドバイザー紹介、
活動内容と会員数
- ファミサポみるきいからのお知らせ



第3回 まかせて会員養成講習会を 開催しました★

平成30年7月21日(土)・22日(日)に、安芸市総合社会福祉センターにて、第3回まかせて会員養成講習会を開催しました！！



センターの仕組みや活動報告書の書き方を学んでいます。



幼児からでも食べられるおやつを実際に作ってみました！
大人でもおいしく食べられました☆



もしもの時の為の心肺蘇生法の授業。
皆さん一生懸命です。



お子さんと一緒に作れるおもちゃを作ってみたり、遊びや歌も教えていただきました♪

皆さん、お疲れ様でした★

※次回のまかせて会員養成講習会の詳細はP4 をチェック★



アドバイザーの紹介



ファミサポ会員のマッチングや入会面談などを行っています。

センターを開設して1年が経とうとしています。子育て世帯の応援が出来るようセンタースタッフと会員の皆さんで協力していきましょう！！

安芸市の中で子ども達のがのびと成長できるよう、地域ぐるみで子育てができる街づくりを目指します☆

会員のみなさまに寄り添えるアドバイザーを目指し、ファミサポみるきいの輪がもっと広がるように頑張ります☆



センター長
よこた かずのり
横田 和典



アドバイザー
きたの さおり
北野 さおり

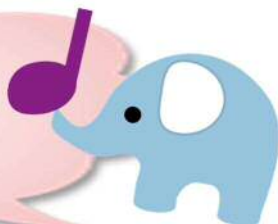


アドバイザー
なかにし みふゆ
中西 美芙由

／ 会員のみなさまが安心して利用していただけるよう頑張ります！！ ／



会員数と活動内容



平成30年8月31日現在

～会員数～



おねがい会員 **22**名



まかせて会員 **16**名



両方会員 **4**名

～活動内容～

学童の迎え及び帰宅後の預かり **4**件

保育所・学校等休み時の預かり **1**件

学校の放課後の預かり **2**件

保護者の短時間・臨時就労時の場合の預かり **1**件

平成29年12月～平成30年8月まで

第1回

ファミサポみるきい★交流会

日 時	平成30年10月28日(日) 13:30~15:00
場 所	安芸市総合社会福祉センター
内 容	ハロウィンイベント(かぼちゃのおもちゃ作り等、記念撮影もあるので仮装大歓迎!おみやげもあるよ★)
参加費	無料
参加対象	ファミサポみるきい会員、ファミサポみるきいへの入会を検討している方。
お申込み	お電話・メールにて(TEL:0887-34-3540、メール: aki-fs@aki-wel.or.jp)

第1回

まかせて会員フォローアップ研修会

日 時	平成30年12月2日(日) 13:30~15:00
場 所	安芸市総合社会福祉センター
内 容	救急時の応急手当法 (止血法、気道異物除去法、包帯法等)
講 師	安芸市消防本部
参加対象	ファミサポみるきいのまかせて会員さん
参加費	無料

第4回

まかせて会員養成講習会

日 時	平成31年1月10日(木)・11日(金) 9:00~16:50
場 所	安芸市総合社会福祉センター
内 容	専門講師による子どもの発育・栄養・心の発達や保育に関する講習
参加資格	安芸市在住の20歳以上で、自宅等でお子さんを預かることのできる方
受講料	無料

※まかせて会員として活動するために必要な知識とスキルを身につけるための講習です。
※まかせて会員の登録には上記2日間の講習の受講が必要です。